

17X1RG

ŠTEFAN DROZD

11. 11. 2022

A stylized, grayscale graphic of a cityscape with various building shapes and a small yellow square, positioned on the left side of the slide.

*PODPORA
MOBILITY V
REGIONECH*

KDO JSME?



Regionální patrioti

Petr



Nadšenci v oboru

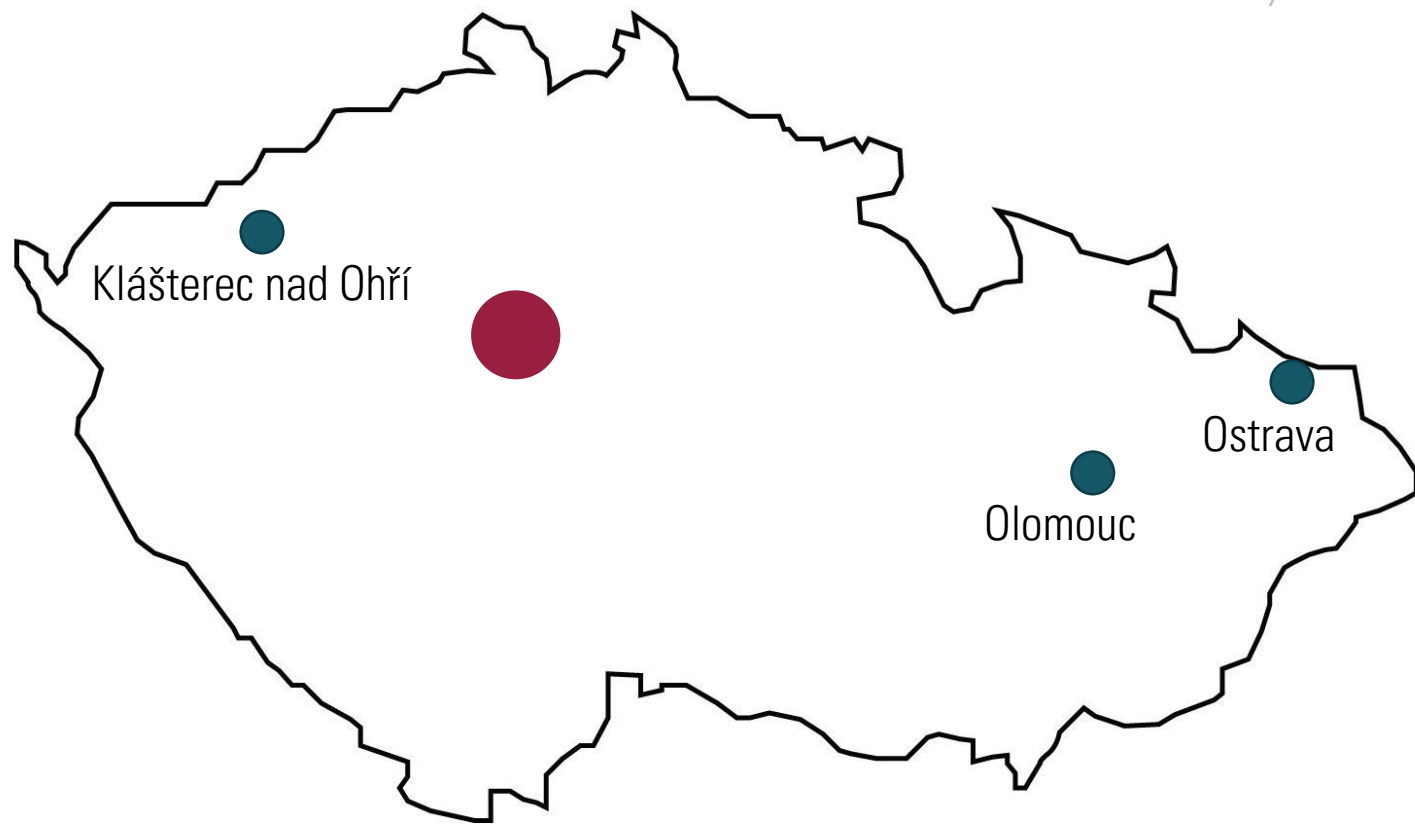
Standa



Vedoucí a
především studenti

Štefan



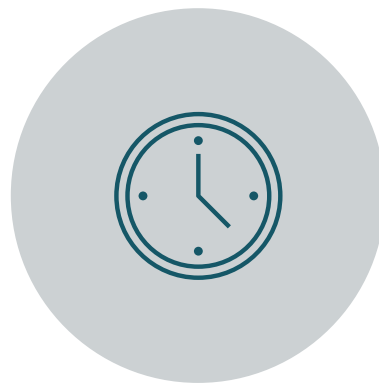


*ODKUD
JSME?*

KDE NÁS HLEDAT?



OBOR LOG



ZE SKUPINY TAKTOVÝCH
PROJEKTŮ



VYPISUJEME 2 MÍSTA

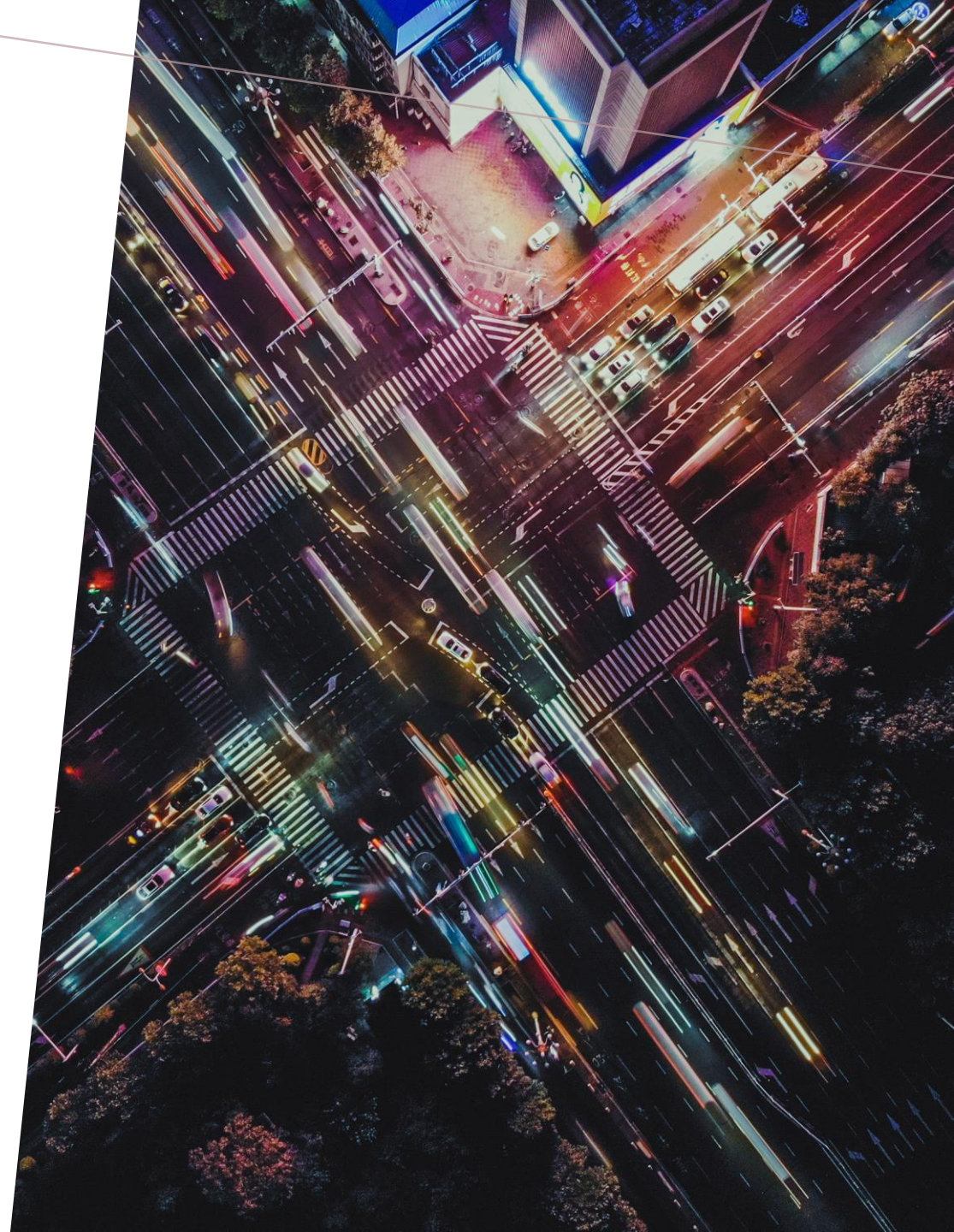
A blurred, low-angle shot of a high-speed train track, showing the tracks receding into the distance under a modern, curved overpass structure. The image is positioned on the left side of the slide, with a white background on the right.

MOBILITA

- Udržitelný dopravní systém a potřeby jeho uživatelů
- Provázanost jednotlivých dopravních módů
- Pojetí mobility jako služby
- Řešení dopravy na „poslední míli“
- Implementace zelené logistiky

SYSTEM

- Efektivní a dostupný
- Soulad provozního konceptu a tarifu
- Vyhodnocení přínosů a negativních dopadů pro cestující



PROVOZ

Řešení omezení provozu

Operativní řízení s podporou scénářů či stanovených postupů

Stabilita provozu

S KÝM SPOLUPRACUJEME



Hochschule Karlsruhe
Technik und Wirtschaft
UNIVERSITY OF APPLIED SCIENCES



Universiteit
Antwerpen

KODIS
Kordinátor ODIS s.r.o.

idsk integrovaná doprava
středočeského kraje



Klášterec nad Ohří
město porcelánu

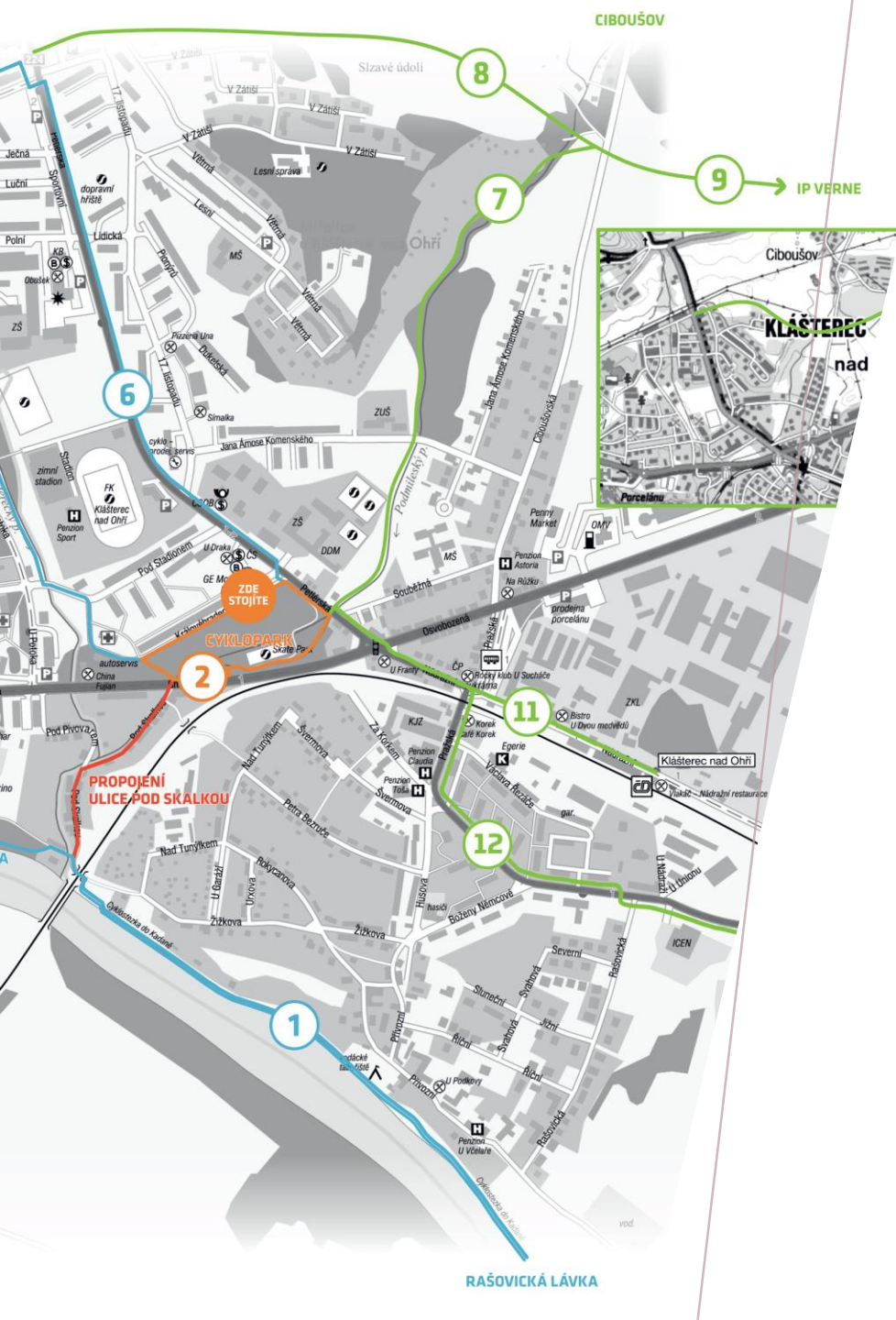


Česká pošta

The background of the slide is a dark, textured area filled with numerous question marks of varying sizes and colors, including gold, silver, and white. A large, prominent white question mark is centered in the left half of the image. A diagonal white line separates this graphic from the text on the right.

CO U NÁS NA PROJEKTU?

- Projektové schůzky, i v online prostředí
- Exkurze do terénu
- Konference, odborné semináře
- Konzultace, týmová podpora
- Tvorba závěrečné práce, „na vlastní téma“



ZÁVĚREČNÁ PRÁCE

- Závěrečná práce s možností volby vlastního tématu
- Příklad závěrečné práce:
 - Alternativní způsoby dopravy v Klášterci nad Ohří
 - Dílčí úpravy provozu MHD
 - Cyklodoprava
 - Dopravní terminál
 - Využití nákladní tramvaje pro doručování zásilek v Praze

PODPORA MOBILITY V REGIONECH

17X1RG

takt.fd.cvut.cz/rg

drozdste@fd.cvut.cz

fridrisek@fd.cvut.cz

metelsta@fd.cvut.cz

